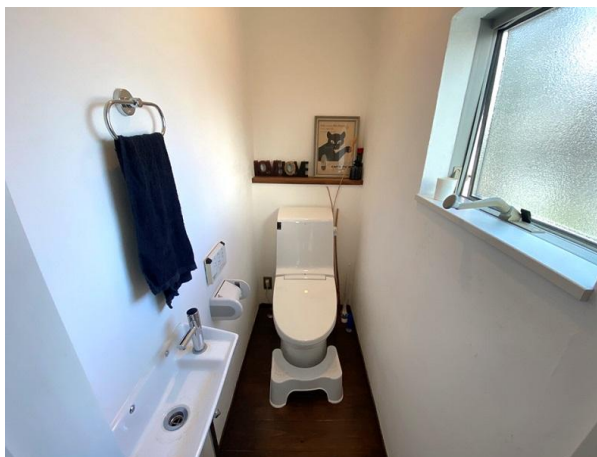
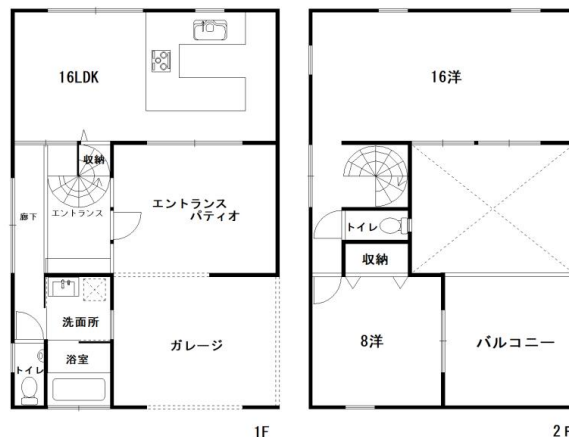


- ◎オール電化・南東角地・P3台駐車可能!
- ◎キッチンがU型(コの字型)となっており、お洒落でとても解放感のある広々としたスペースとなっています。
- ◎「エントランスパティオ(中庭)」やバルコニーは日当たりや風通しがよく、目隠しもあるため、人目に触れることのないプライベートな空間として楽しむことができます。
- ◎周辺には買い物施設が点在しており、またバス停や電停なども徒歩圏内の生活に便利な住環境です。
- ◎2F・16帖洋室はご家族の成長に合わせてお部屋を分けることができます。



物件種目	売戸建住宅	2LDK
所在地	高知市 稲荷町 7-23-13(地番[722-12])	
価格	<b>2,830万円</b>	
土地面積	公簿 144.1㎡(43.59坪)	
建物面積	92.74㎡(28.05坪)	
交通	とさでん交通若松町第二バス停 徒歩2分 120m とさでん交通後免線知寄町駅 徒歩6分 450m	

構造・規模	木造 地上2階		
都市計画法	市街化区域		
用途地域	工業		
建ぺい率	60%	容積率	200%
築年月	2012年 5月	接道状況	
現況	所有者居住中	引渡日	相談
間取り	1階 16LDK / 2階 16洋・8洋		
設備	トイレ2箇所 バス・トイレ別 温水洗浄便座 IHクッキングヒーター 浴室乾燥機 TVモニタ付きインターホン		
取引態様	媒介	建物状況調査	
備考			



高知県知事免許(2)第002854号

**アクアホーム株式会社**

〒7800066 高知県高知市比島町2丁目9番10号

TEL 088-821-8670 / FAX 088-821-8690

物件No:00467532

● お問い合わせはこちら

**TEL 088-821-8670**

Eメール:kawamura@aquahome-k.com

四国地区不動産公正取引協議会加盟



公益社団法人 高知県宅地建物取引業協会